

秋田自動車道
和賀仙人トンネル東工事

設 計 図

(8 / 9)

【 参考図：本線 】

令和8年5月

東日本高速道路株式会社 東北支社
横手工事事務所

目次
(8 / 9)

【 参考図：本線 】

●参考図：本線

1 .	割掛対象平面図 (1) ~ (4)	1 ~ 4
2 .	排水系統図 (1) ~ (4) 参考図	5 ~ 8
3 .	土砂防止柵 詳細図(参考図)	9
4 .	表土除去求積図 (1) ~ (2)	10 ~ 11
5 .	岩沢工事用道路① 伐開除根求積図(参考図)	12
6 .	岩沢工事用道路② 伐開除根求積図(参考図)	13
7 .	岩沢本線外仮置場 参考図	14
8 .	切土補強土工 参考図 (1) ~ (2)	15 ~ 16
9 .	雪氷Uターン路一般図(参考図)	17
10 .	排水系統図	18

割掛対象平面図(1)

S=1:2500

足場工(北上西10土押え工、重力式擁壁B)
地質調査(帯鋼補強土壁A 基礎床付部)
地質調査(帯鋼補強土壁B 基礎床付部)

足場工(北上西11土押え工)
地質調査(帯鋼補強土壁C 基礎床付部)
地質調査(帯鋼補強土壁D 基礎床付部)

和賀町岩沢新田

北上西10 (4.00×4.00)
C-Bx4.00×4.00
STA. 32+78.00
KP. 12.485

北上西11 (2.50×2.50)
C-Bx2.50×2.50
STA. 35+30.00
KP. 12.754

北上西12 (4.00×4.00)
C-Bx4.00×4.00
STA. 37+24.30
KP. 12.947

KP 12.5
STA. 32+78.00

KP 12.6

KP 12.7

KP 12.8

KP 12.9

KP 13.0

KP 13.1

KP 13.2

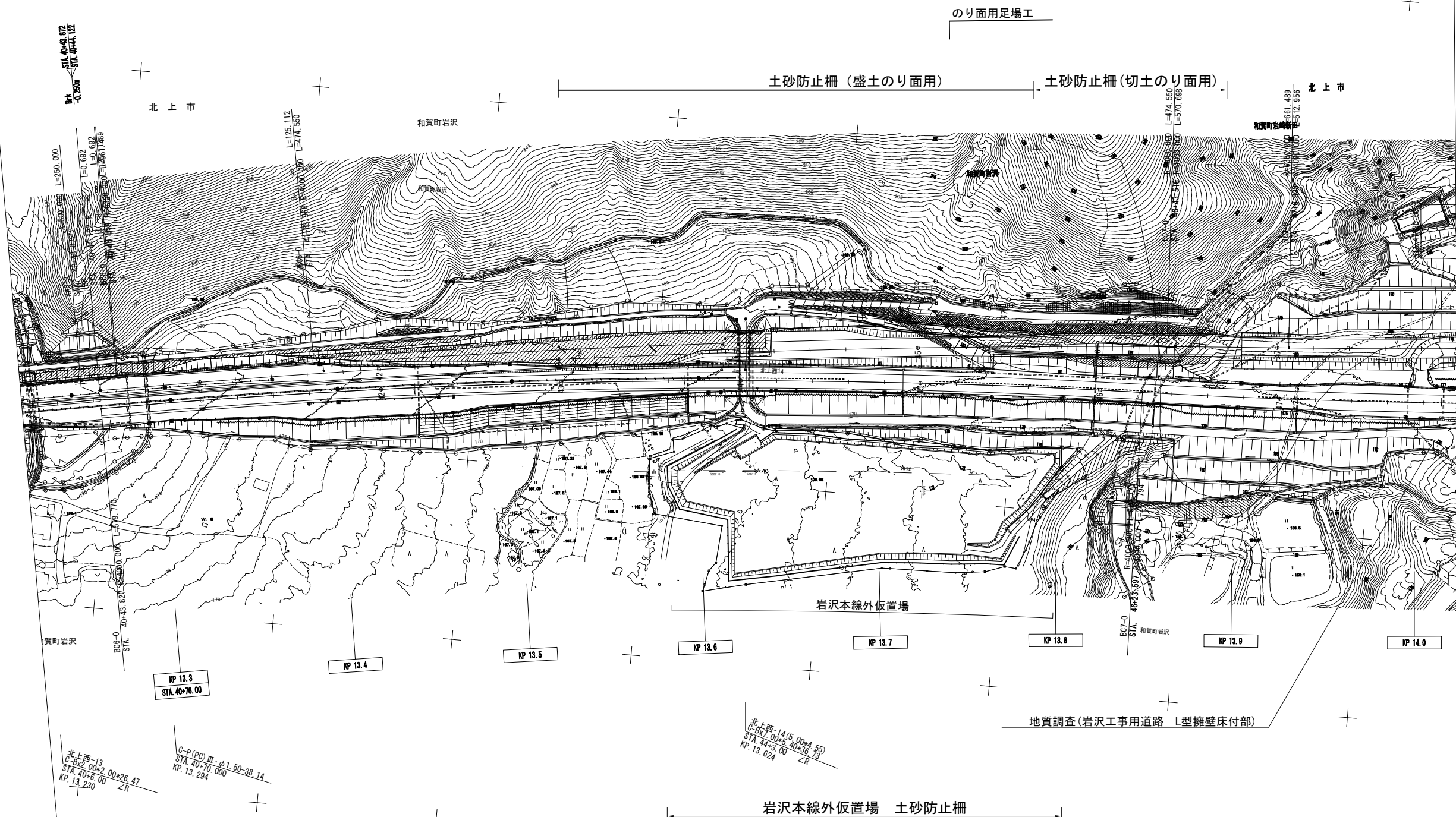
OK-Bx-Pos+4.00×4.00
STA. 38+38.00
KP. 13.210

※のり面形状は一期線施工当時の完成図を再現しているものであり、横断面図や現地の状況とは必ずしも一致しないため注意すること

秋田自動車道 和賀仙人トンネル東工事			
図面の種類	割掛対象平面図(1)		
縮尺	1:2500	図面番号	
設計会社名	中央復建コンサルタンツ株式会社		
施工会社名			
事務所名	東日本高速道路株式会社 東北支社 橋手工事事務所		

割掛対象平面図(2)

S=1:2500

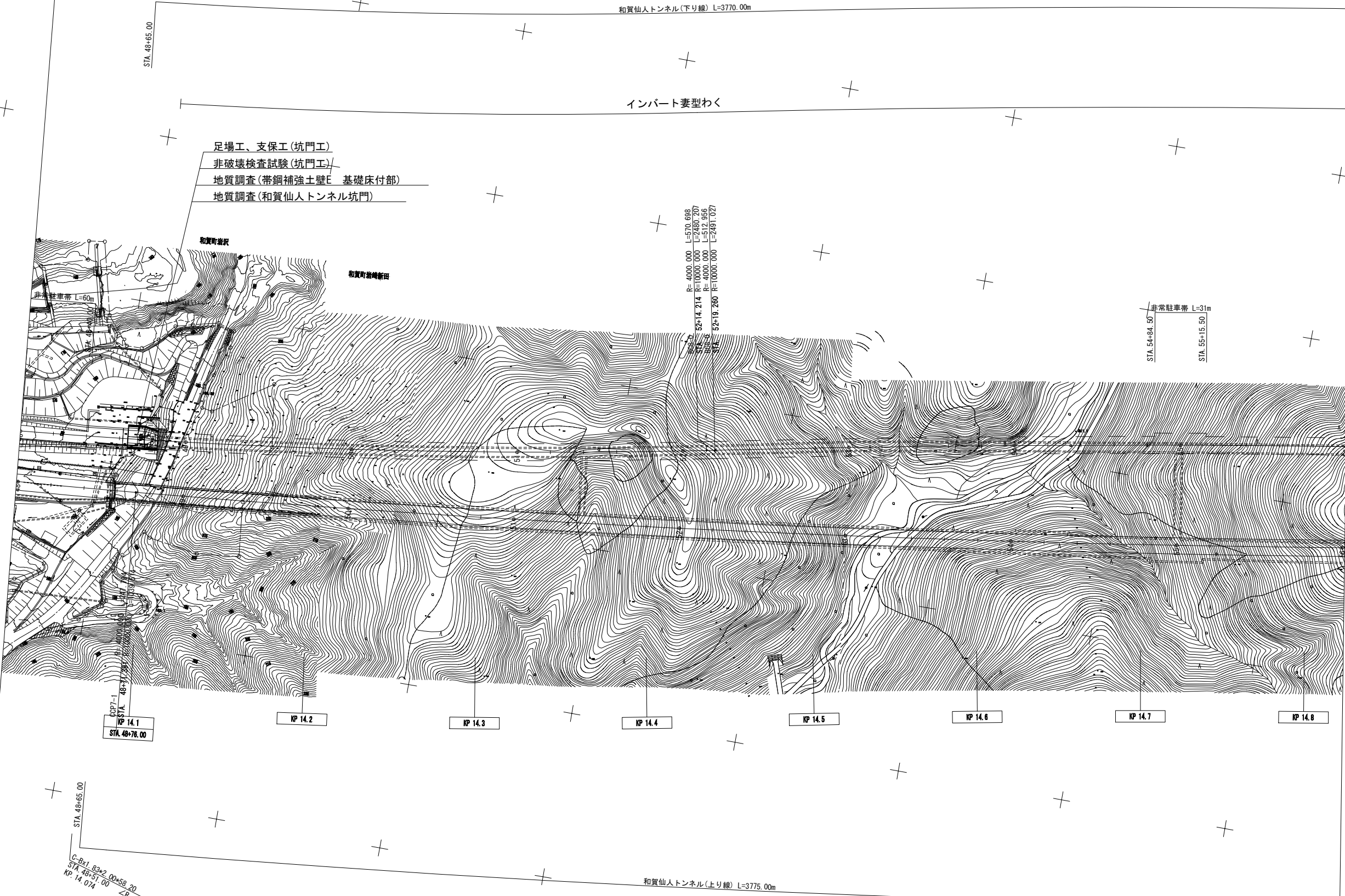


※のり面形状は一期線施工当時の完成図を再現しているものであり、横断面や現地の状況とは必ずしも一致しないため注意すること

秋田自動車道 和賀仙人トンネル東工事			
図面の種類	割掛対象平面図(2)		
縮尺	1:2500	図面番号	
設計会社名	中央復建コンサルタンツ株式会社		
施工会社名			
事務所名	東日本高速道路株式会社 東北支社 橋手工事事務所		

割掛対象平面図(3)

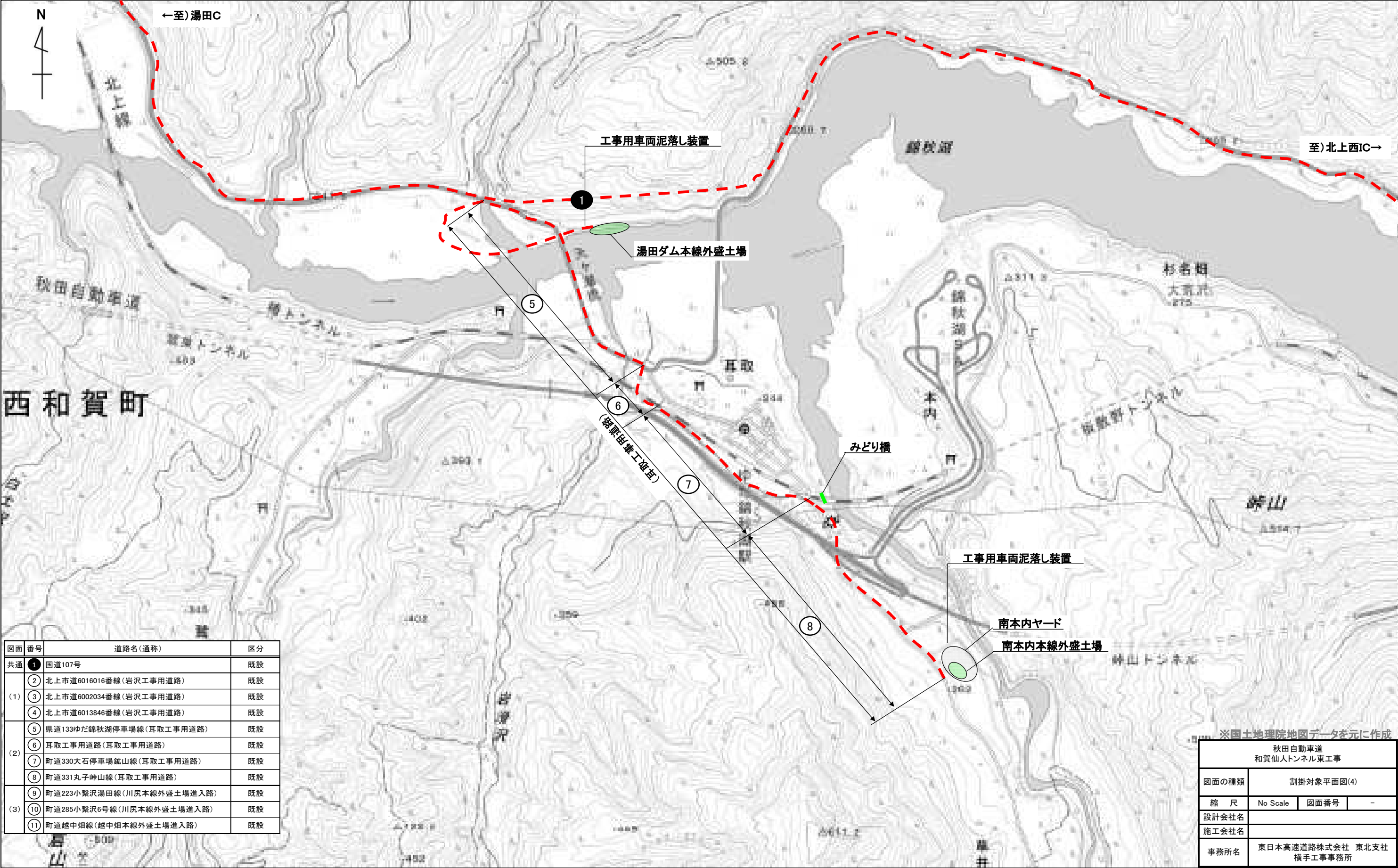
S=1:2500



※のり面形状は一期線施工当時の完成図を再現しているものであり、横断面図や現地の状況とは必ずしも一致しないため注意すること

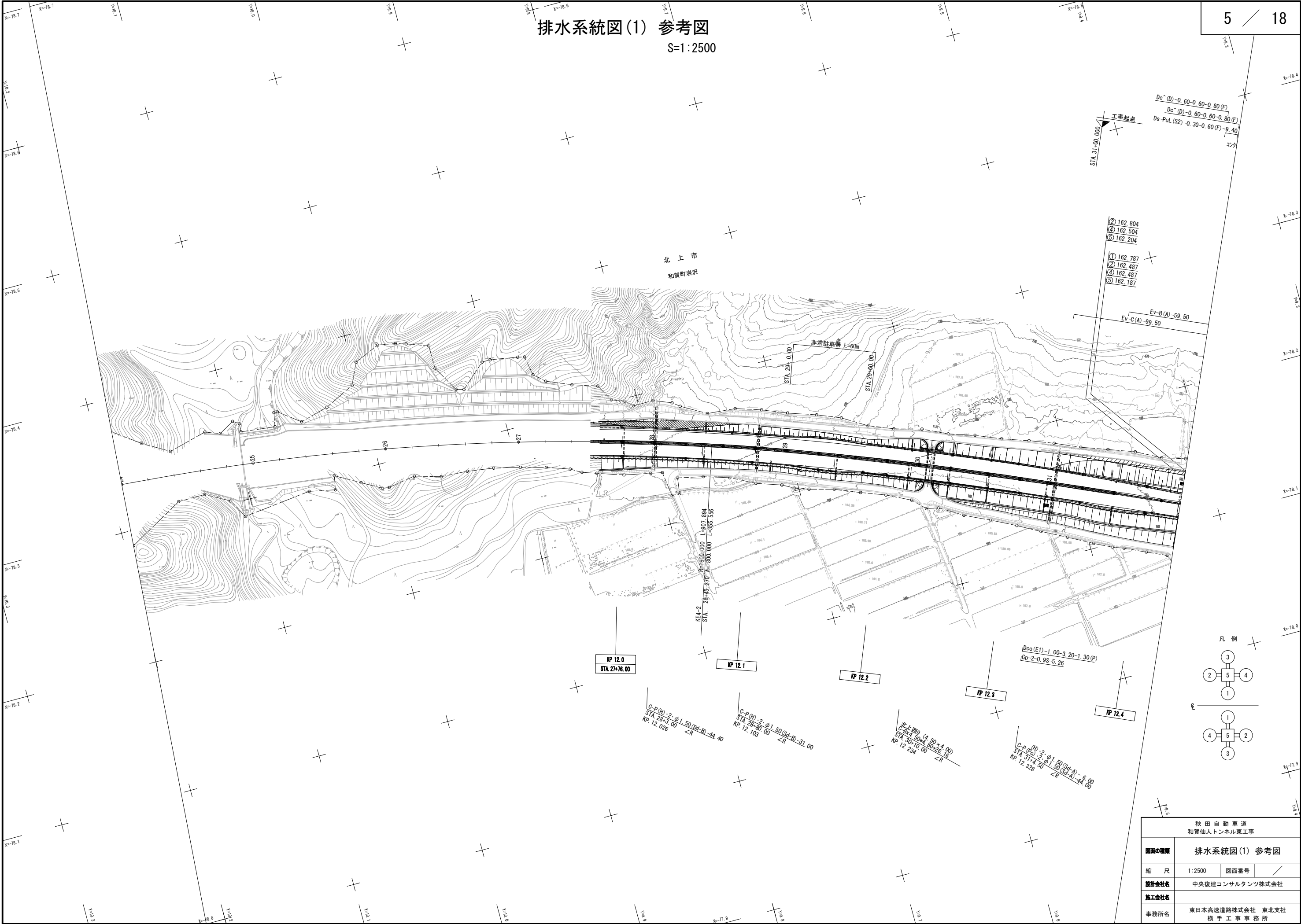
秋田自動車道 和賀仙人トンネル東工事			
図面の種類	割掛対象平面図(3)		
縮尺	1:2500	図面番号	
設計会社名	中央復建コンサルタンツ株式会社		
施工会社名			
事務所名	東日本高速道路株式会社 東北支社 横手工務事務所		

割掛対象平面図(4)



排水系統図(1) 参考図

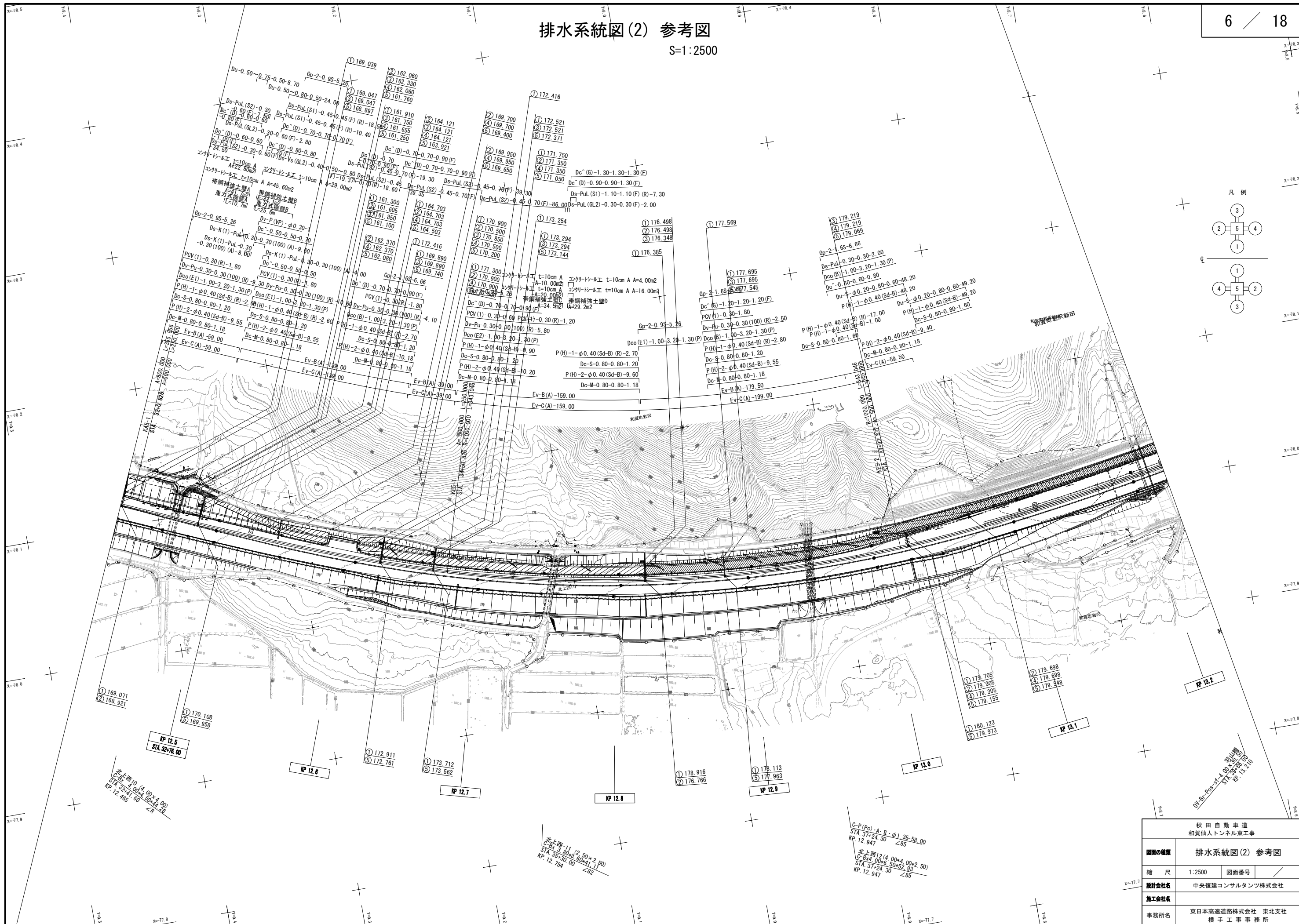
S=1:2500



秋田自動車道 和賀仙人トンネル東工事			
図面の種類	排水系統図(1) 参考図		
縮 尺	1:2500	図面番号	/
設計会社名	中央復建コンサルタンツ株式会社		
施工会社名			
事務所名	東日本高速道路株式会社 東北支社 横 手 工 事 務 所		

排水系統図(2) 参考図

S=1:2500

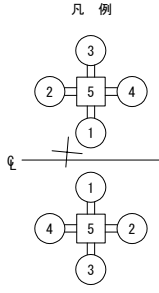
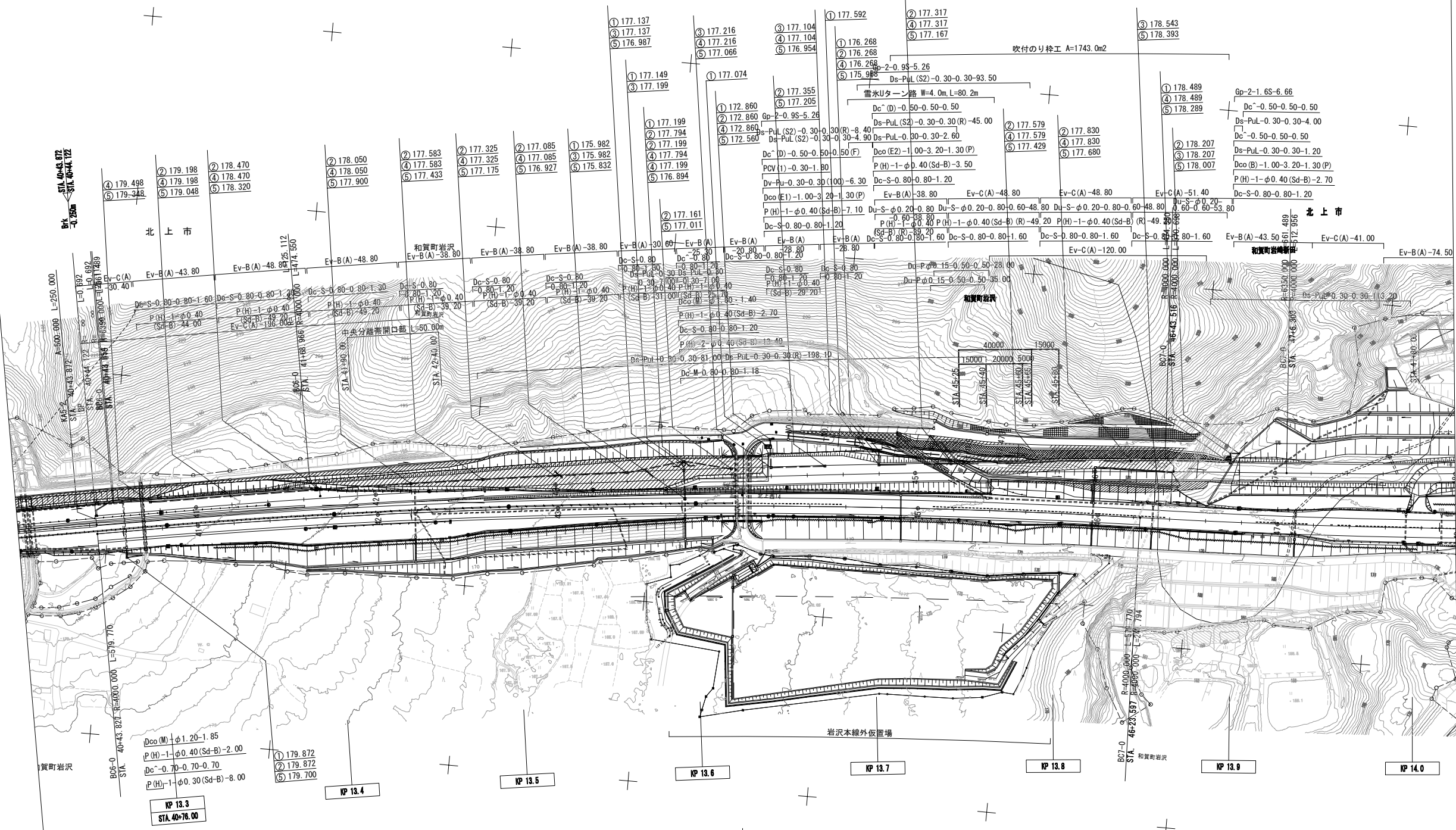


秋田自動車道 和賀仙トンネル東工事	
図面の種類	排水系統図(2) 参考図
縮 尺	1:2500 図面番号
設計会社名	中央復建コンサルタンツ株式会社
施工会社名	
事務所名	東日本高速道路株式会社 東北支社 横 手 工 事 事 務 所

排水系統図(3) 参考図

S=1:2500

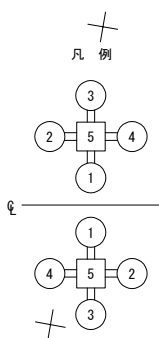
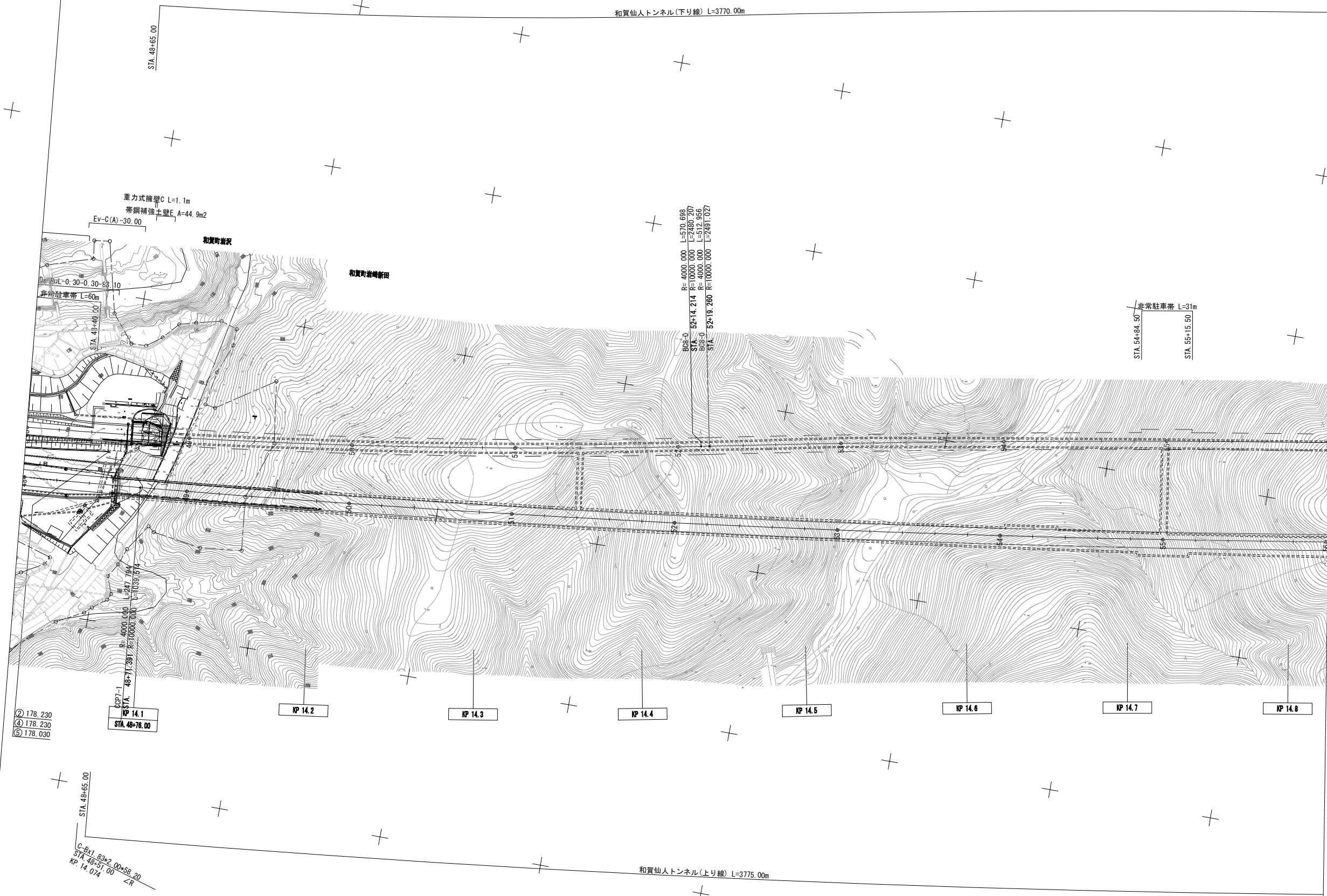
7 / 18



秋田自動車道 和賀仙人トンネル東工事	
図面の種類	排水系統図(3) 参考図
縮尺	1:2500 図面番号
設計会社名	中央復建コンサルタンツ株式会社
施工会社名	
事務所名	東日本高速道路株式会社 東北支社 横手工務事務所

排水系統図(4) 参考図

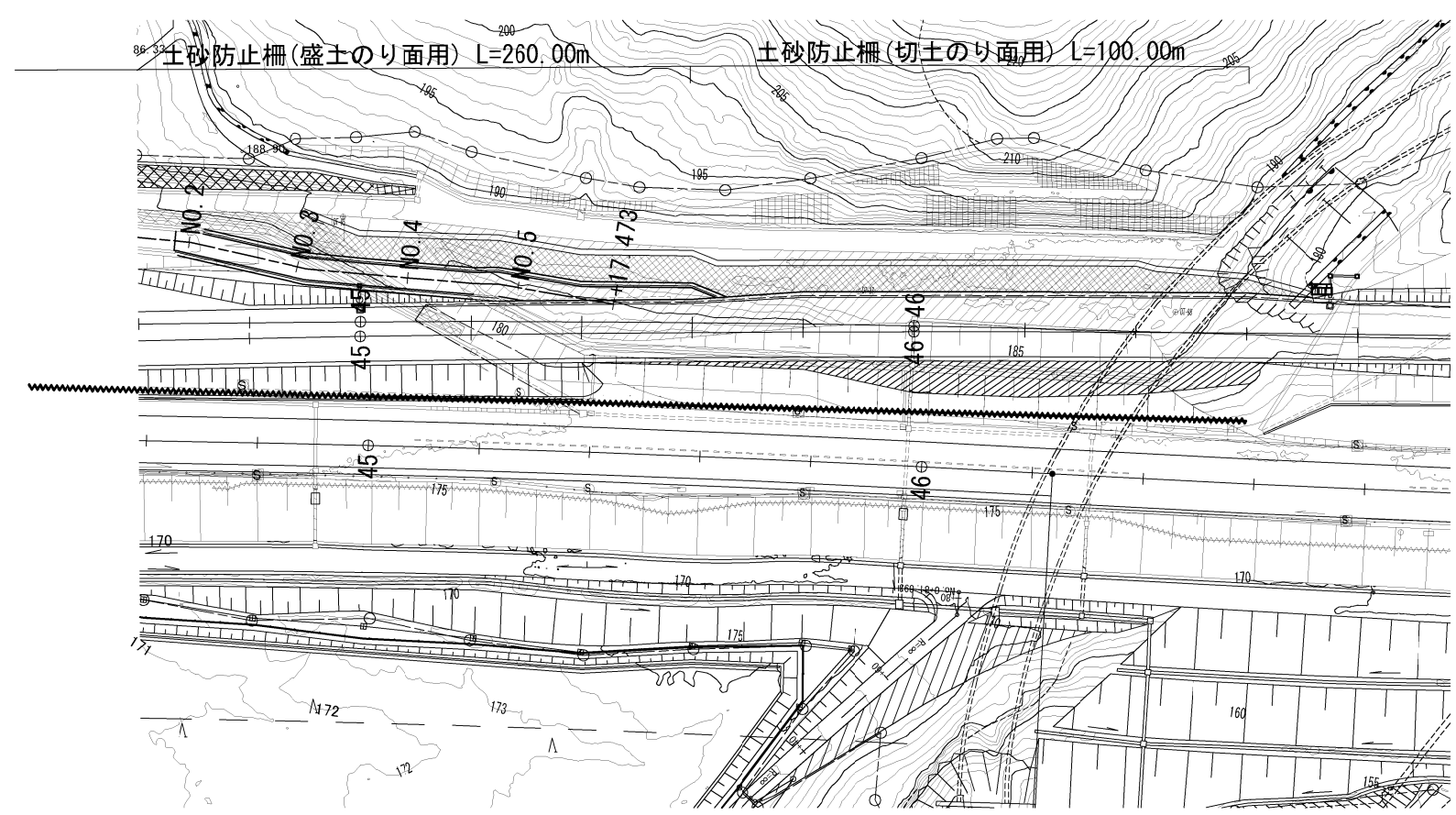
S=1:2500



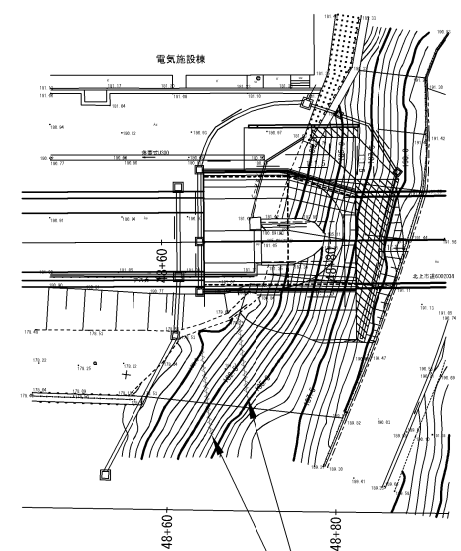
秋田自動車道 和賀仙人トンネル東工事			
図面の種類	排水系統図(4) 参考図		
縮尺	1:2500	図面番号	/
設計会社名	中央復建コンサルタンツ株式会社		
施工会社名			
事務所名	東日本高速道路株式会社 東北支社 横手工事事務所		

平面図

S=1:1250



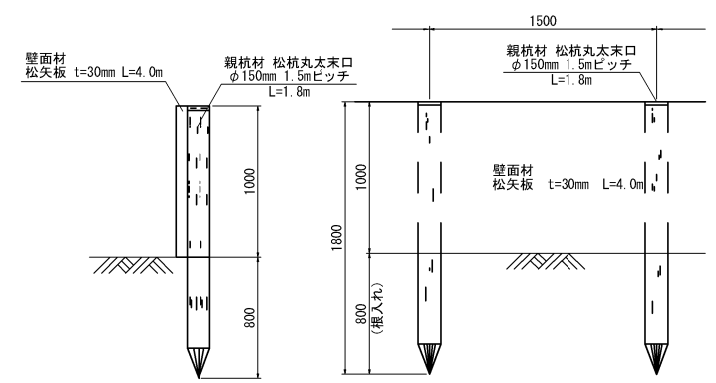
和賀仙人トンネル東坑口



土砂防止柵 L=15.00m (盛土のり面用)

土砂防止柵 (盛土のり面用)

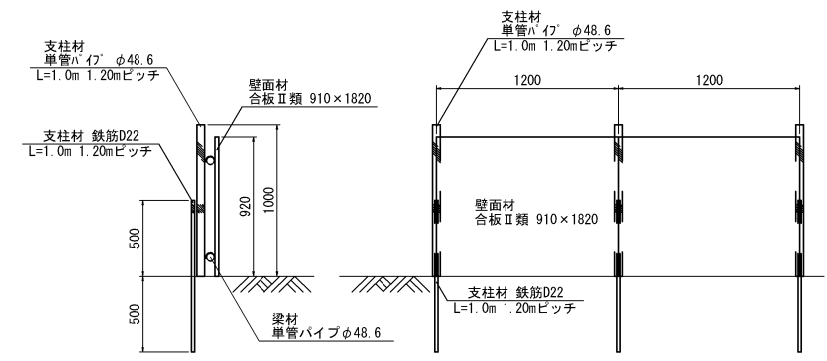
S=1:50



材料表				
項目	規格・寸法	単位	数量	摘要
松丸太	末口15.0cm L=1.8m	本	7.0	
松矢板	t=30mm L=4.0m	m3	0.3	

土砂防止柵 (切土のり面用)

S=1:50

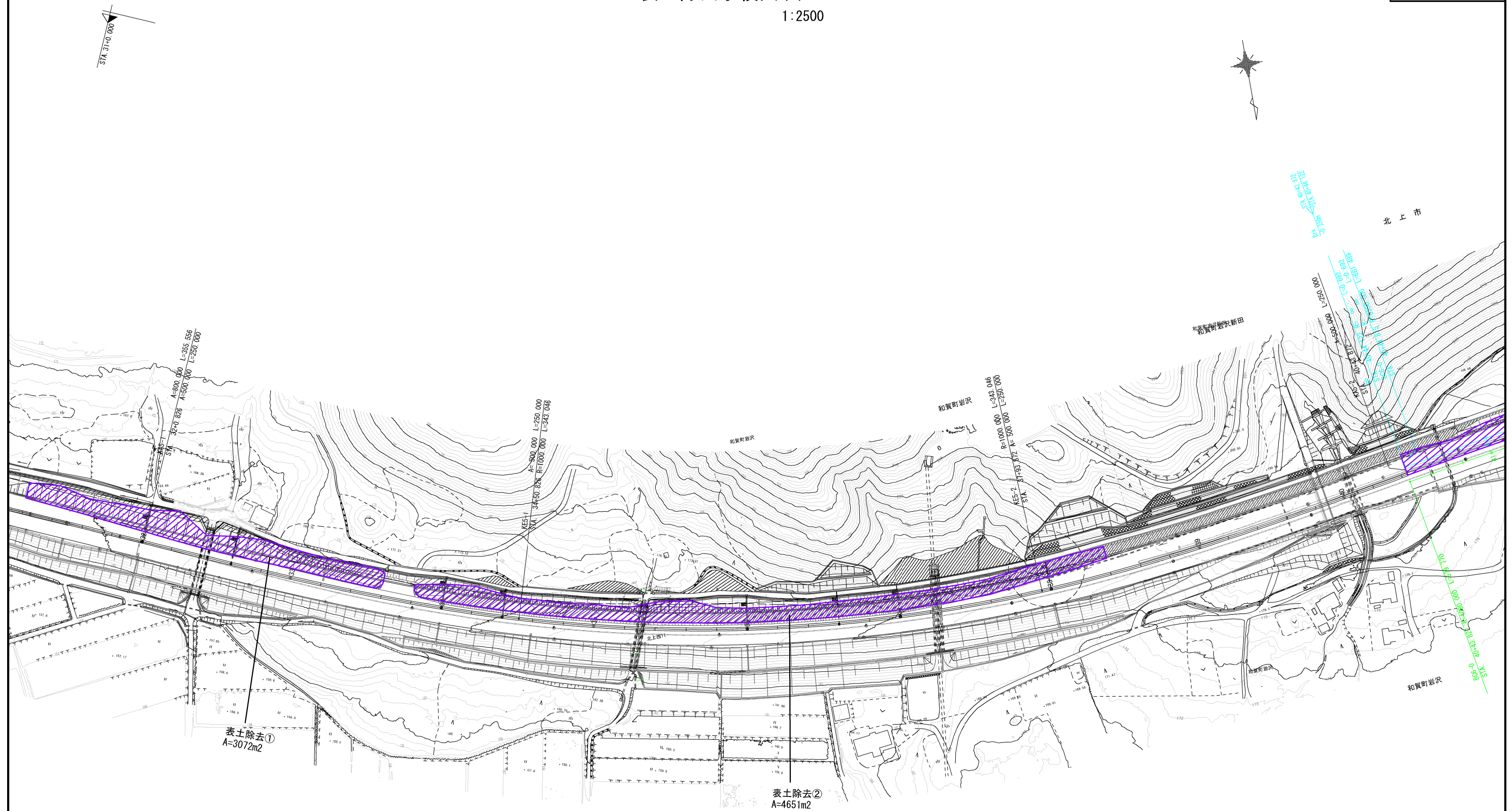


材料表				
項目	規格・寸法	単位	数量	摘要
単管パイプ	φ48.6mm L=1.0m	本	8.8	支柱材
鉄筋	D22 L=1.0m	kg	26.6	支柱材
単管パイプ	φ48.6mm L=5.0m	本	4.2	梁材
直交クランプ		個	17.5	
合板Ⅱ類	幅910×L=1820	枚	5.5	壁面材

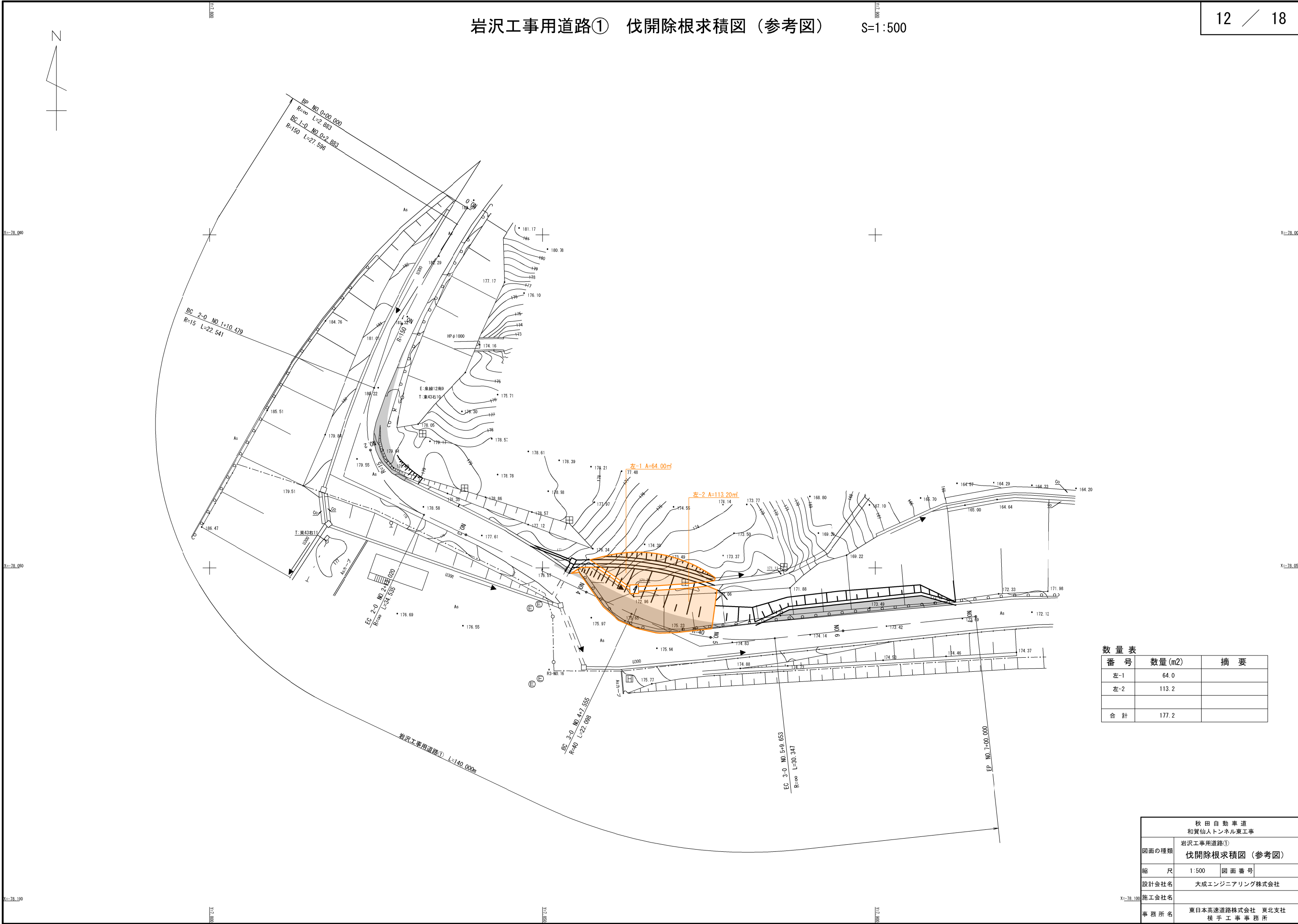
秋田自動車道 和賀仙人トンネル東工事			
図面の種類	土砂防止柵 詳細図 (参考図)	図面番号	/
縮尺	図示	図面番号	/
設計会社名	中央復建コンサルタンツ株式会社		
施工会社名			
事務所名	東日本高速道路株式会社 東北支社 横手工事事務所		

表土除去求積図(1)

1:2500



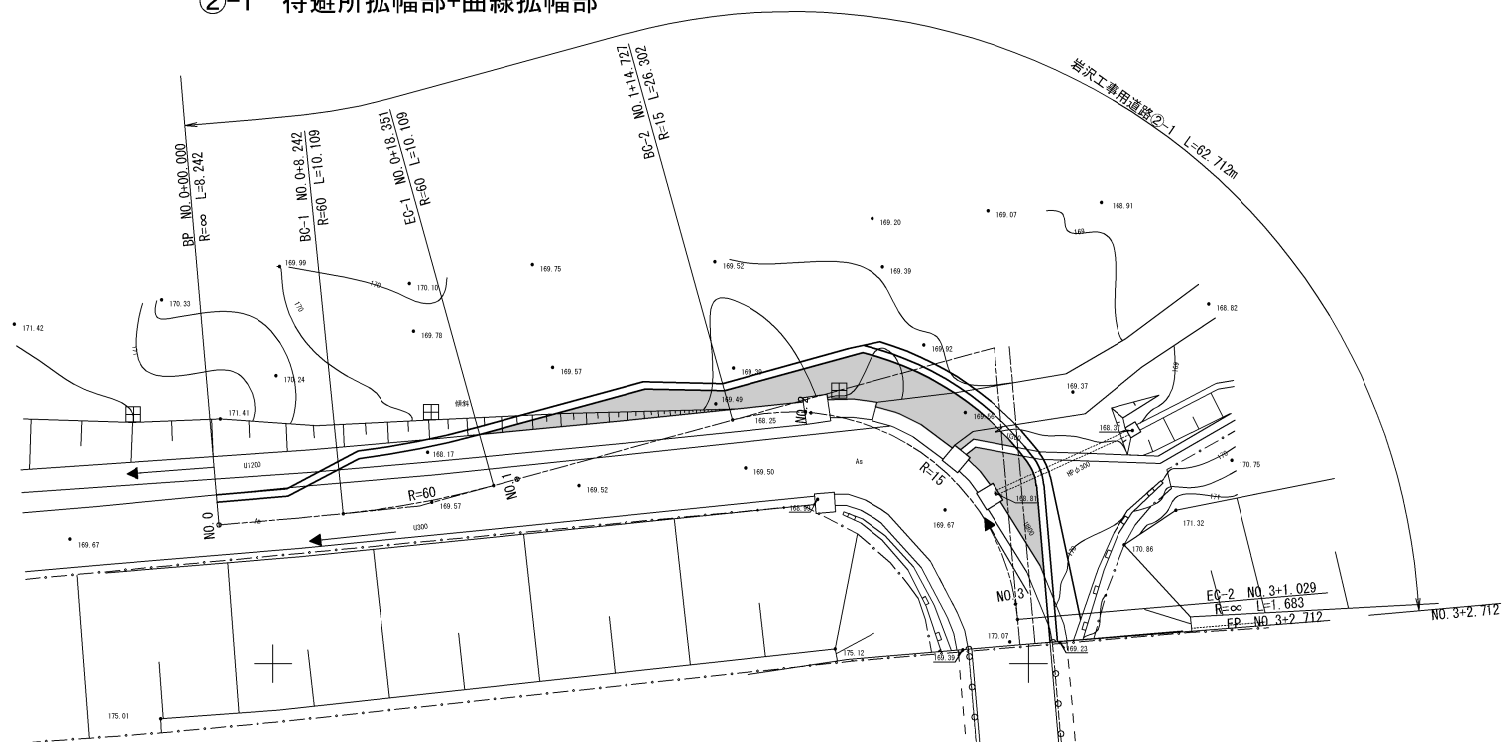
秋田自動車道 和賀仙人トンネル東工事			
図面の種類	表土除去求積図 (1)		
縮 尺	1:2500	図面番号	／
設計会社名	中央復建コンサルタンツ株式会社		
施工会社名			
事務所名	東日本高速道路株式会社 東北支社 横手工事事務所		



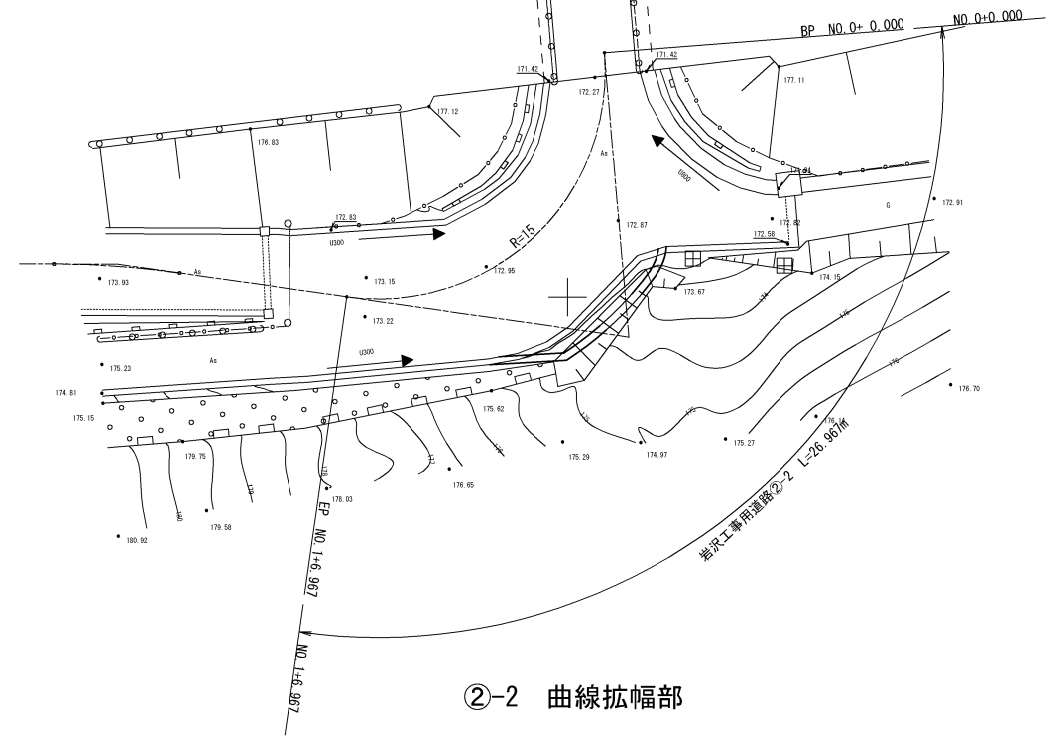
数量表		
番号	数量(m2)	摘要
左-1	64.0	
左-2	113.2	
合計	177.2	

秋田自動車道 和賀仙人トンネル東工事			
図面の種類	岩沢工事用道路① 伐開除根求積図（参考図）		
縮尺	1:500	図面番号	
設計会社名	大成エンジニアリング株式会社		
施工会社名			
事務所名	東日本高速道路株式会社 東北支社 横手工務事務所		

②-1 待避所拡幅部+曲線拡幅部



②-2 曲線拡幅部



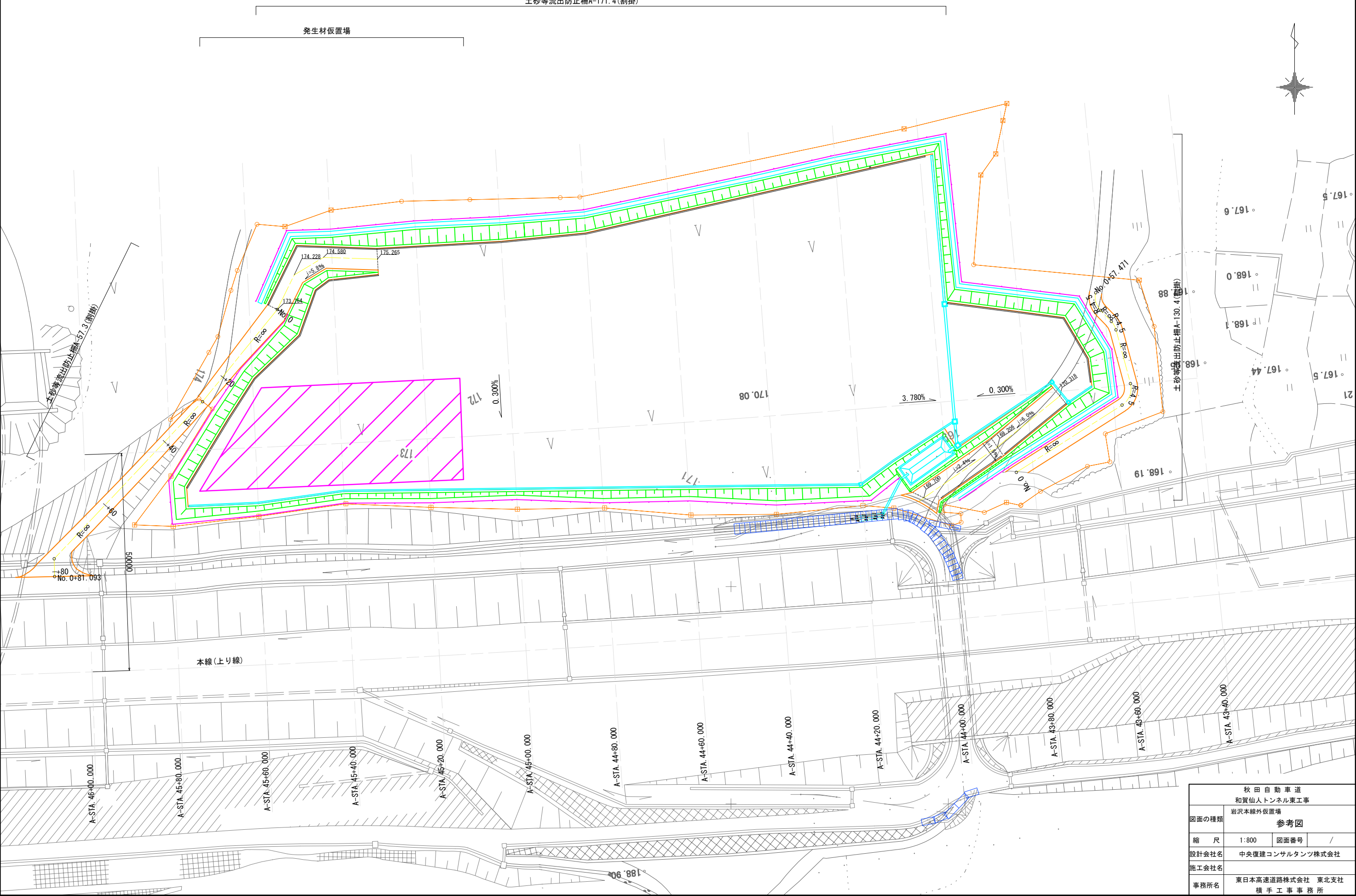
秋田自動車道 和賀仙人トンネル東工事			
図面の種類	岩沢工事用道路② 伐開除根求積図（参考図）		
縮 尺	1:500	図 面 番 号	
設計会社名	大成エンジニアリング株式会社		
施工会社名			
事務所名	東日本高速道路株式会社 東北支社 横 手 工 事 務 所		

岩沢本線外仮置場 参考図

S=1:800

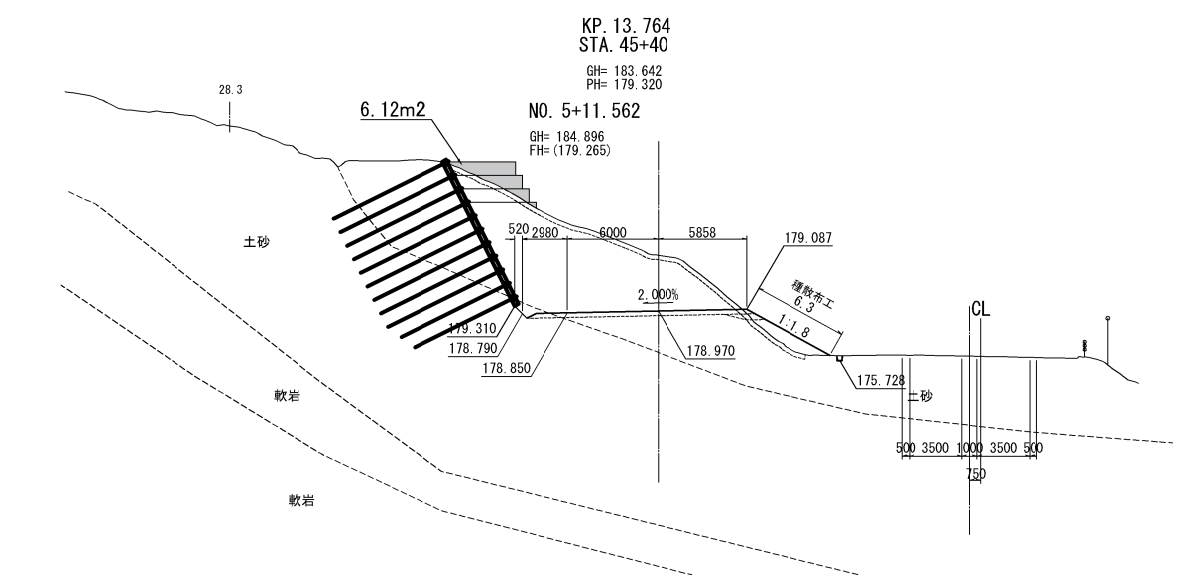
土砂等流出防止柵A-171.4(割掛)

発生材仮置場

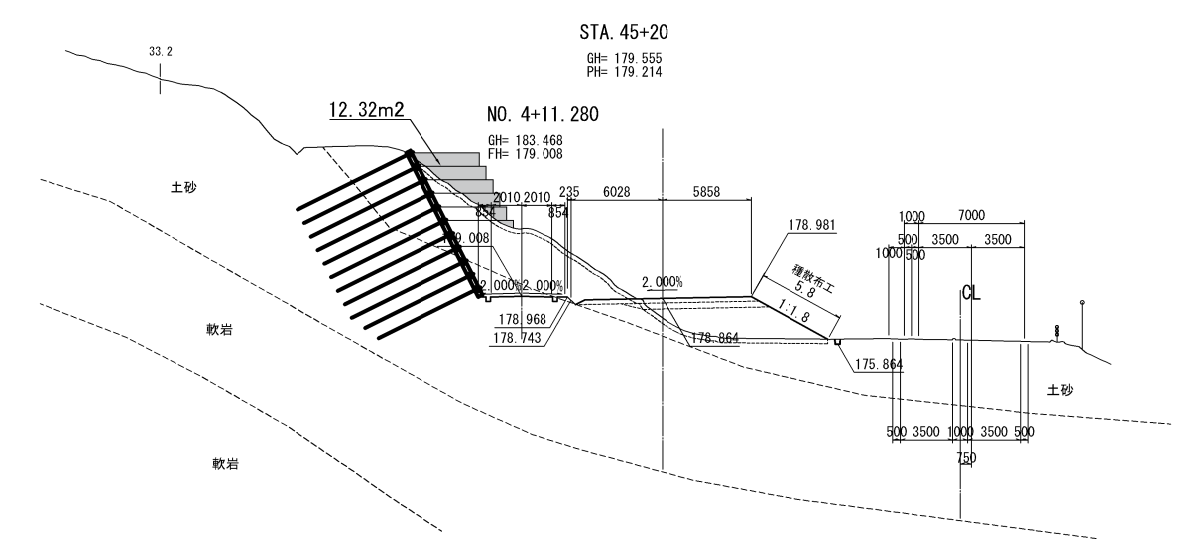


秋田自動車道 和賀仙人トンネル東工事			
図面の種類	岩沢本線外仮置場 参考図		
縮尺	1:800	図面番号	/
設計会社名	中央復建コンサルタンツ株式会社		
施工会社名	東日本高速道路株式会社 東北支社		
事務所名	横手工事事務所		

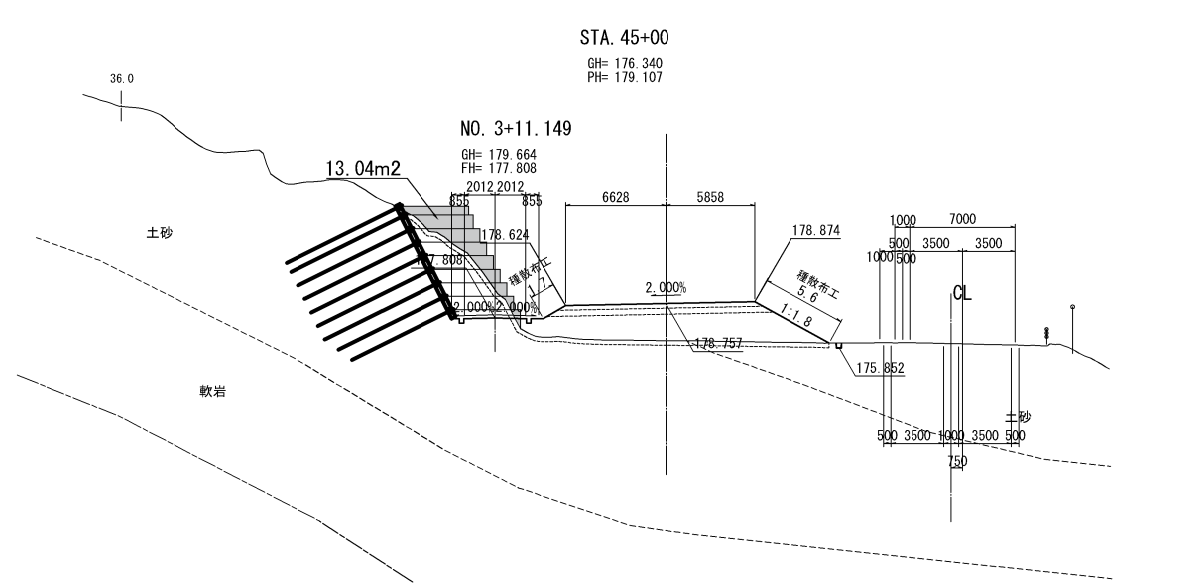
切土補強土工 足場工参考図(1)
S=1:500



STA. 45+40				
項目	規格・寸法	単位	数量	摘要
のり面用 足場工	-	m2	6.12	



STA. 45+20				
項目	規格・寸法	単位	数量	摘要
のり面用 足場工	-	m2	12.32	



STA. 45+00				
項目	規格・寸法	単位	数量	摘要
のり面用 足場工	-	m2	13.04	

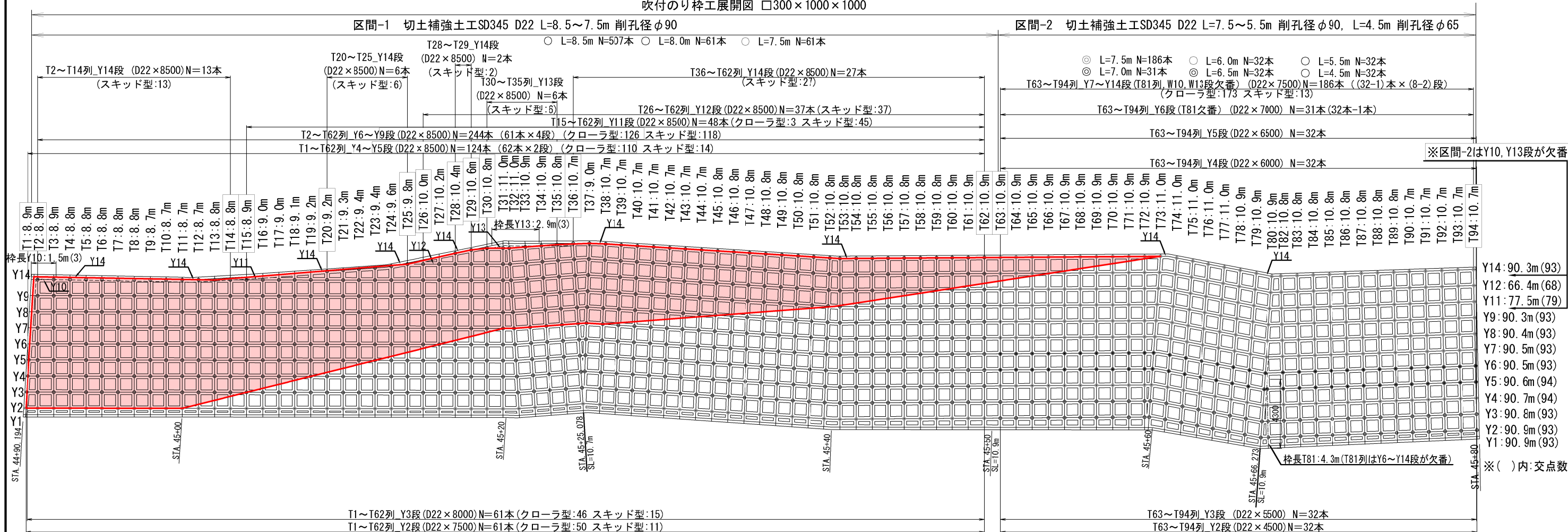
秋田自動車道 和賀仙人トンネル東工事			
図面の種類	切土補強土工 参考図		
縮 尺	1:500	図面番号	/
設計会社名	中央復建コンサルタンツ株式会社		
施工会社名			
事務所名	東日本高速道路株式会社 東北支社 横 手 工 事 務 所		

切土補強土工 足場工参考図(2)

S=1:250

展開図

吹付のり枠工展開図 □300×1000×1000

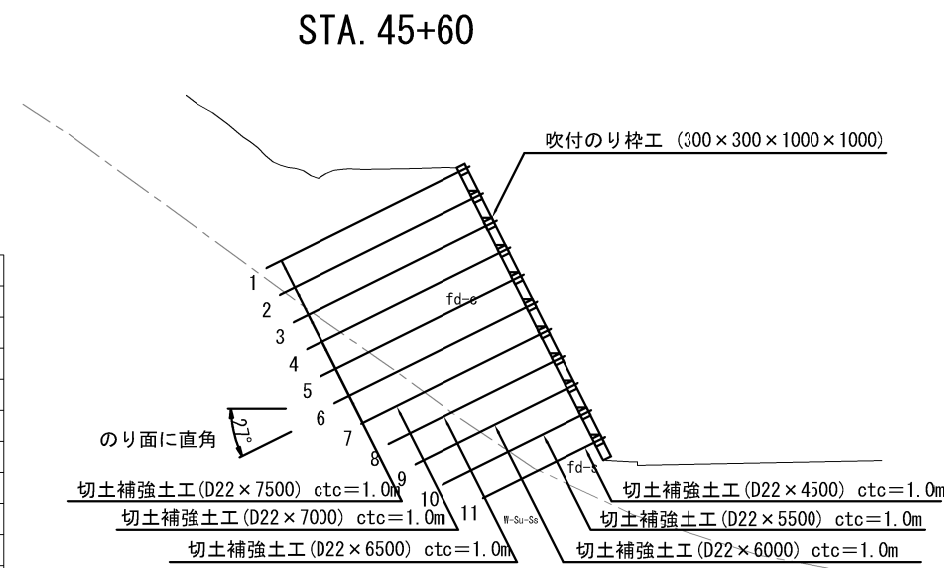
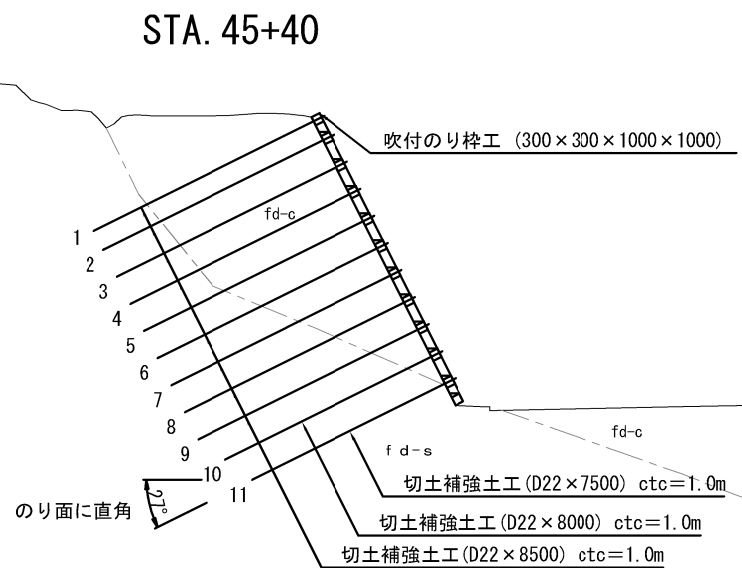


吹付のり枠工 数量表

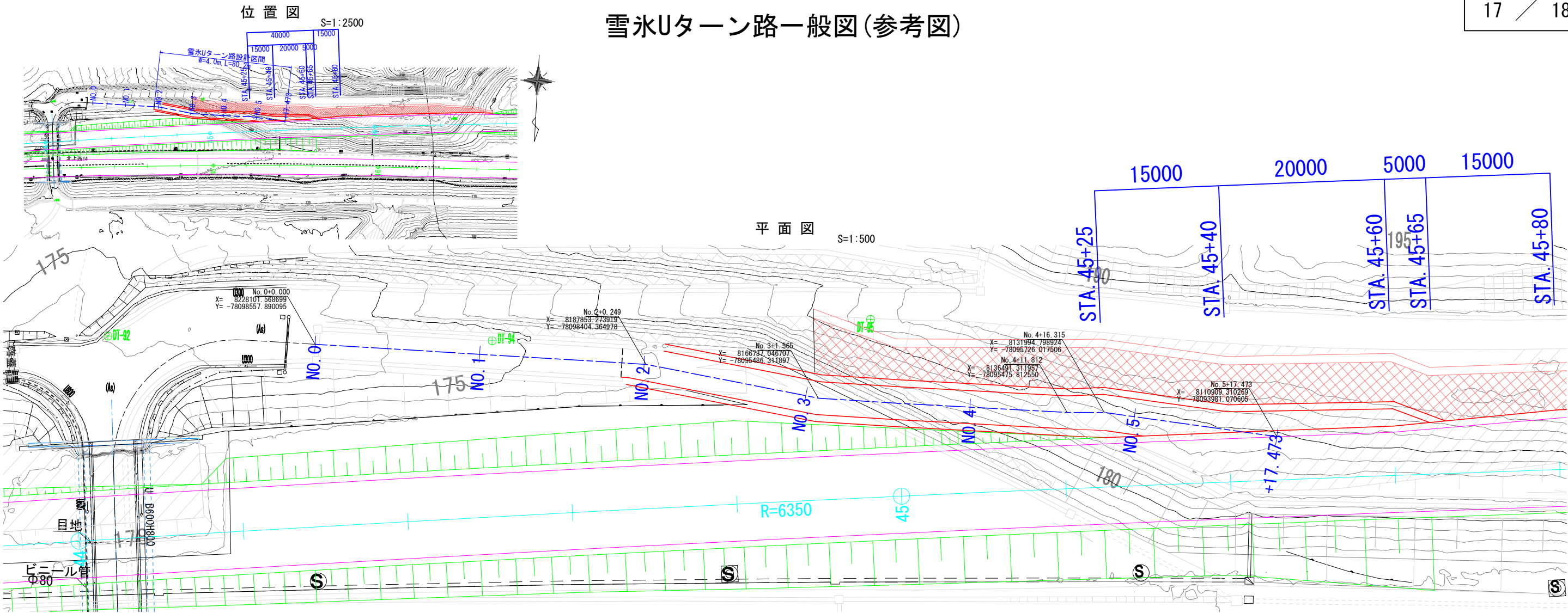
種 別	規 格・寸 法	単 位	数 量	摘 要
吹付のり枠工	300×300	m ²	1748.9	
	300×300	m	2646.8	
モルタル吹付工	t=10cm 枠内	m ²	765.5	
水切モルタル		m ³	29.0	
表面コテ仕上げ	2面	m ²	1588.1	
ラス張工		m ²	1748.9	

切土補強土工 数量表

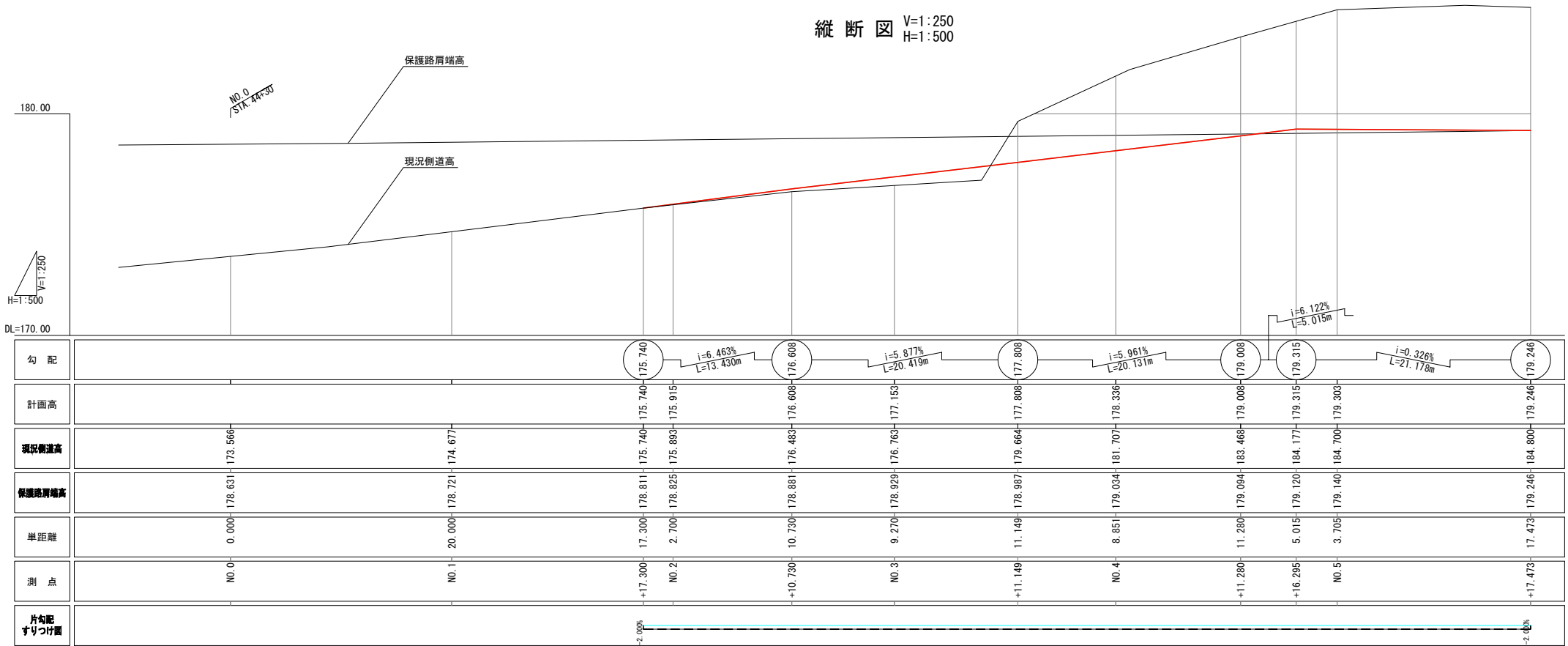
種 別	規 格・寸 法	単 位	数 量	摘 要
切土補強土工SD345	D19 L=3.0m	本	130	
	D22 L=4.0m	本	26	
	D22 L=4.5m	本	32	
	D22 L=5.5m	本	56	
	D22 L=6.0m	本	32	
	D22 L=6.5m	本	54	
	D22 L=7.0m	本	85	
	D22 L=7.5m	本	247	仮設足場あり
	D22 L=8.0m	本	61	仮設足場あり
	D22 L=8.5m	本	507	仮設足場あり



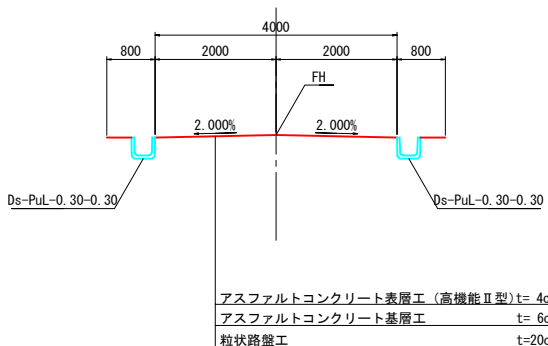
雪氷Uターン路一般図(参考図)



縦断図 V=1:250
H=1:500



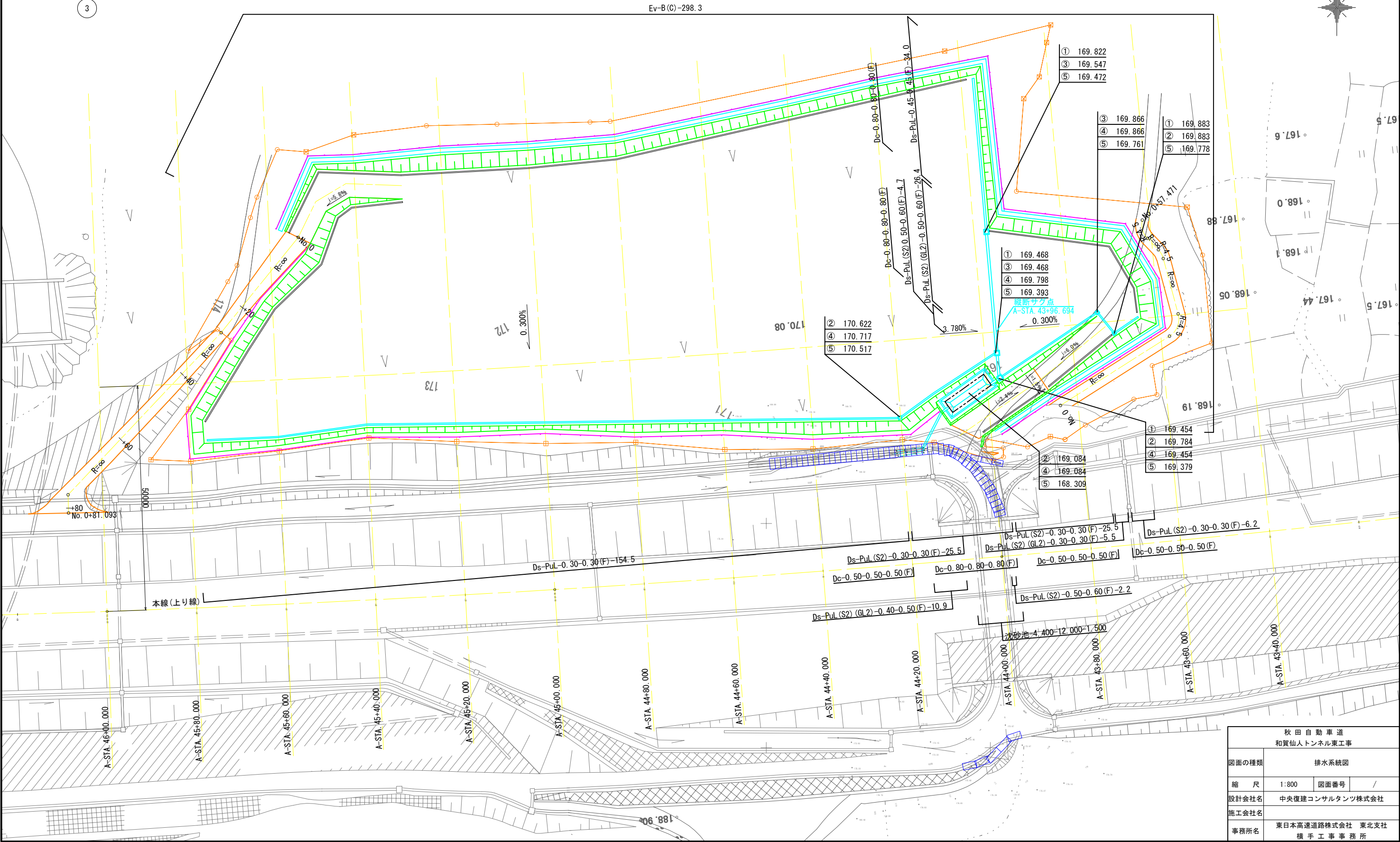
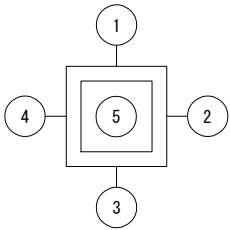
標準横断面図 S=1:125



アスファルトコンクリート表層工 (高機能Ⅱ型) t= 4cm
アスファルトコンクリート基層工 t= 6cm
粒状路盤工 t=20cm

秋田自動車道 和賀仙人トンネル東工事			
図面の種類	雪氷Uターン路一般図(参考図)		
縮尺	図示	図面番号	/
設計会社名	中央復建コンサルタンツ株式会社		
施工会社名			
事務所名	東日本高速道路株式会社 東北支社 橋手工事事務所		

凡 例



秋田自動車道 和賀仙人トンネル東工事	
図面の種類	排水系統図
縮 尺	1:800 図面番号 /
設計会社名	中央復建コンサルタンツ株式会社
施工会社名	
事務所名	東日本高速道路株式会社 東北支社 横 手 工 事 事 務 所